

Eksempler på aflæsning af vandmålere.

Intellis måler

Radiomåler som aflæses af vandværket ved årsskifte.

Når du selv ønsker at aflæse måleren til egen kontrol:

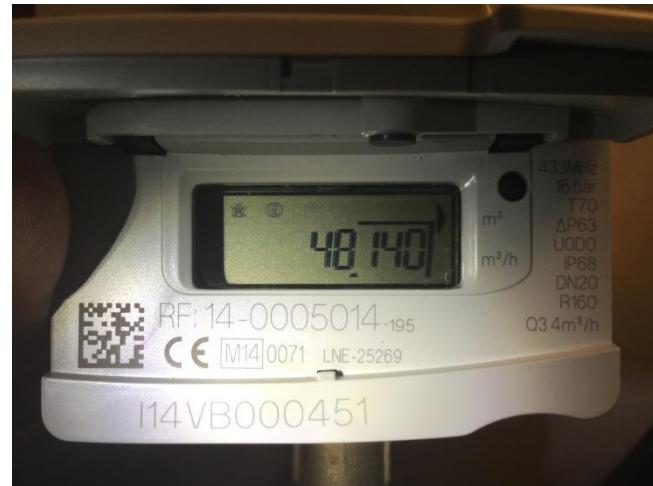
Når låget løftes vises aflæsningstallet ud for den øverste pil til højre.

Decimaler efter kommaet skal ikke medtages.

Tallene skifter forholdsvis hurtigt, men når låget lukkes og åbnes igen, vises tallet igen.

Den viste måler står på 48.

Målnummeret er i14vb000451.



Everblue /eksisterende måler med påsat radiosender.

Aflæses af vandværket ved årsskiftet.

Når du selv ønsker at aflæse måleren til egen kontrol:

Tallet vises lige over den påsatte sender.

Hvis viskeren står over tallet, kan den skubbes til side.

De røde tal er decimaler som ikke skal medtages.

Den viste måler står på 0.

Målnummeret er 14JB500236



Manuel aflæsningsmåler.

Aflæses af forbruger og indberettes ved årsskiftet.

Disse målere kan have forskellig udseende.

Ved aflæsning:

Måleren har måske et låg som åbnes.

Hvis der er røde decimaler skal de ikke medtages.

Den viste måler står på 305.

Målnummeret er 24258.

Såfremt det er noteret anderledes på det udsendte aflæsningskort, må det meget gerne rettes på kortet.

