



## ECO DESIGN

Itron tager hensyn til miljøet.

ECO – Design består i at tage miljøpåvirkningen af et produkt i betragtning, over hele produktets levetid og i forhold til forskellige miljømæssige aspekter, men samtidig bevare sin funktionalitet.

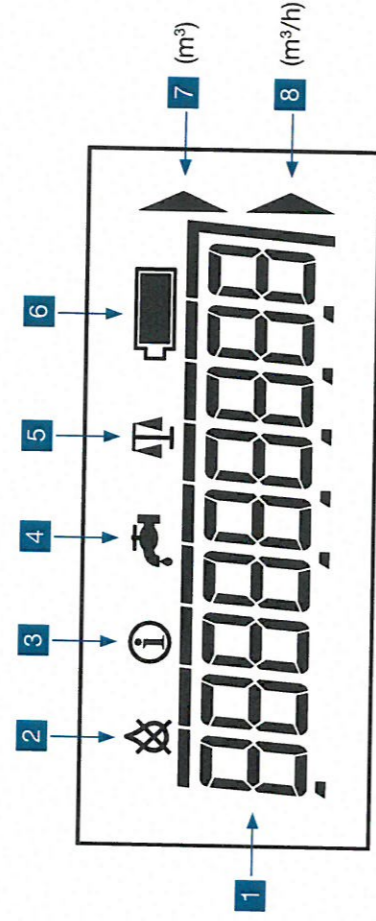
Intelis er designet til at give vore kunder en mere miljøvenlig produkt. En livscyklus vurdering af Intelis er blevet gennemført for at kunne imødekomme denne udfordring. Genanvendelsesprocessen er blevet optimeret ved at skabe et produkt, der er let at skille ad i forskellige komponenter: batteri, PCB, messing osv. ....

## MULTIFUNKTIONSKSÆRM

- » Letafæselig skærm
- » Visuelle alarmer
- » Konfigurerbar skærm sekvens



Intelis LCD display



- |  |  |   |
|--|--|---|
| <p><b>1 Hoved display 8/9 cifre</b></p> <ul style="list-style-type: none"> <li>- Index</li> <li>- Flowhastighed</li> <li>- Dato &amp; Tids indikation</li> <li>- Alarm</li> <li>- ...</li> </ul> | <p><b>2 Luft i rør indikator</b></p> <p><b>3 System eller program Alarm indikator</b></p> <p><b>4 Lækage indikator</b></p> <p><b>5 Test mode indikator</b></p> <p><b>Rekalibrering indikator</b></p> | <p><b>6 Batteri niveau indikator</b></p> <p><b>7 volume enhed indikator</b></p> <p>(Blinker når flow-hastighed registreres)</p> <p><b>8 Flowrate unit indicator</b></p> |
|--|--|---|

## Radio Frekvens Funktioner

Protokol	RADIAN
Modulation	Frequency Shift Keying
Frekvens	433.82 MHz
Radiated power	≤ 10 mW
Transmission	Symmetrisk 2-vejs kommunikation
Læseafstand (LOS)	> 1500m

## KOMMUNIKATION

Intelis leveres med den gennemprøvede Cyble teknologi. Dette åbner op for et stort udvalg af avancerede og pålidelige AMR systemer:

- » Radio walk-by system (Håndterminal)
- » Radio fixed network system

- Fordele ved Cyble Teknologi
- » Itron standard måler interface
  - » Intet behov for yderligere investeringer på vandmåleren
  - » Elektronisk måler (intet slid)
  - » Lækage detektion
  - » Tilbageløbs detektion
  - » Svindel detektion
  - » Ingen påvirkning fra magneter
  - » Letafæseligt index

For yderligere information, se venligst brochure.